

# ANFE Servicios impulsa la profesionalización de de sus servicios con tecnología Excentr

La apuesta por la maquinaria profesional se ha convertido en uno de los ejes de diferenciación dentro del sector de la limpieza. ANFE Servicios muestra en este caso de éxito cómo la incorporación de tecnología Excentr, distribuida por Exclusivas Alvi, ha contribuido a mejorar la calidad, la eficiencia y la estandarización de sus servicios técnicos.

La evolución del sector de la limpieza profesional en los últimos años ha impulsado a muchas empresas a revisar sus procesos, incorporar nuevos medios técnicos y apostar por modelos de trabajo más especializados. En ese contexto se sitúa ANFE Servicios, una empresa nacida durante la pandemia con una idea clara desde el inicio: profesionalizar la prestación del servicio y diferenciarse

a través de la calidad de ejecución.

Especializada principalmente en limpieza de comunidades de propietarios, ANFE gestiona actualmente alrededor de 120 comunidades en la Comunidad de Madrid y cuenta con un equipo de aproximadamente 170 trabajadores. Su crecimiento ha estado ligado a la incorporación progresiva de maquinaria profesional, la estandarización de procesos y un mayor control operativo.

“Más que crecer rápido, queríamos construir una base sólida”, explican desde la compañía.

## La maquinaria como parte del servicio

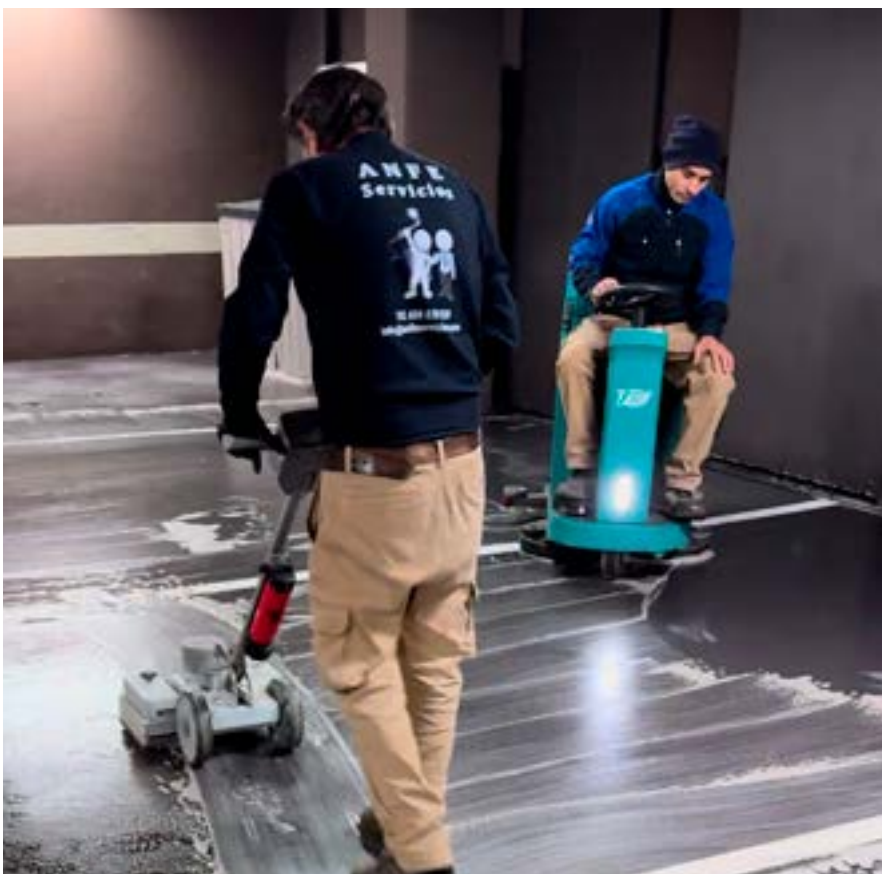
Uno de los pilares de ANFE ha sido la inversión en medios técnicos. La empresa considera que determinados trabajos requieren maquinaria específica para alcanzar niveles altos de calidad y rentabilidad, especialmente en entornos como garajes, zonas exteriores, grandes superficies o tratamientos de suelo.

Dentro de esa estrategia, ANFE trabaja con tecnología Excentr, distribuida por Exclusivas Alvi. La incorporación de este tipo de maquinaria excéntrica ha permitido mejorar tanto los resultados como la eficiencia operativa en determinados servicios técnicos.

Según explica la empresa, el uso de estos equipos ha supuesto un avance especialmente visible en tratamientos de suelo, donde la uniformidad del acabado y la optimización de tiempos resultan clave. Además, la utilización de maquinaria técnica también contribuye a transmitir una imagen más profesional ante el cliente final.

## Eficiencia operativa y estandarización

La compañía destaca que la maquinaria no solo influye en el resultado visual del servicio, sino también en la organización



interna y en la sostenibilidad económica de los trabajos.

La mecanización de determinadas tareas permite reducir tiempos de ejecución, estandarizar procesos y mejorar la rentabilidad de los servicios. En un segmento como el de comunidades de propietarios, donde el equilibrio entre calidad y costes es especialmente sensible, estos factores resultan determinantes.

Actualmente, ANFE dispone de una flota orientada a trabajos técnicos y de alto rendimiento compuesta por rotativas, fregadoras, máquinas excéntricas y equipos de alta presión. La inversión en maquinaria, aseguran, forma parte de la propia evolución de la empresa.

“No se trata de tener más maquinaria, sino de tener la adecuada para cada trabajo”, señalan.

### Formación y profesionalización

La incorporación de tecnología también ha ido acompañada de una apuesta por la formación del personal. La empresa considera que el uso correcto de la maquinaria es un elemento diferencial dentro del servicio.

En este sentido, ANFE insiste en que la profesionalización del sector pasa no solo por disponer de mejores medios, sino también por saber utilizarlos correctamente y establecer controles de calidad que permitan mantener estándares homogéneos.

### Menor impacto ambiental

Otro de los aspectos que ANFE destaca del uso de maquinaria excéntrica es la

usuarios de los espacios intervenidos.

### Un sector cada vez más técnico

Desde ANFE consideran que el sector de la limpieza avanza hacia un modelo más técnico y profesionalizado, en el que la calidad del servicio dependerá cada vez más de factores como la formación, el control operativo y la capacidad de incorporar medios adecuados.

## La colaboración con Exclusivas Alvi y la apuesta por Excentr forman parte de una estrategia orientada a mantener estándares altos de calidad en un mercado exigente

reducción del impacto ambiental en determinados trabajos. Según explica la empresa, algunos tratamientos pueden realizarse utilizando únicamente agua, sin necesidad de productos químicos.

Esto permite reducir consumos, minimizar residuos y mejorar la seguridad tanto para los operarios como para los

En esa línea, la colaboración con proveedores especializados como Exclusivas Alvi y la apuesta por tecnologías como Excentr forman parte de una estrategia orientada a mantener estándares altos de calidad y seguir evolucionando dentro de un mercado cada vez más exigente. [E](#)

